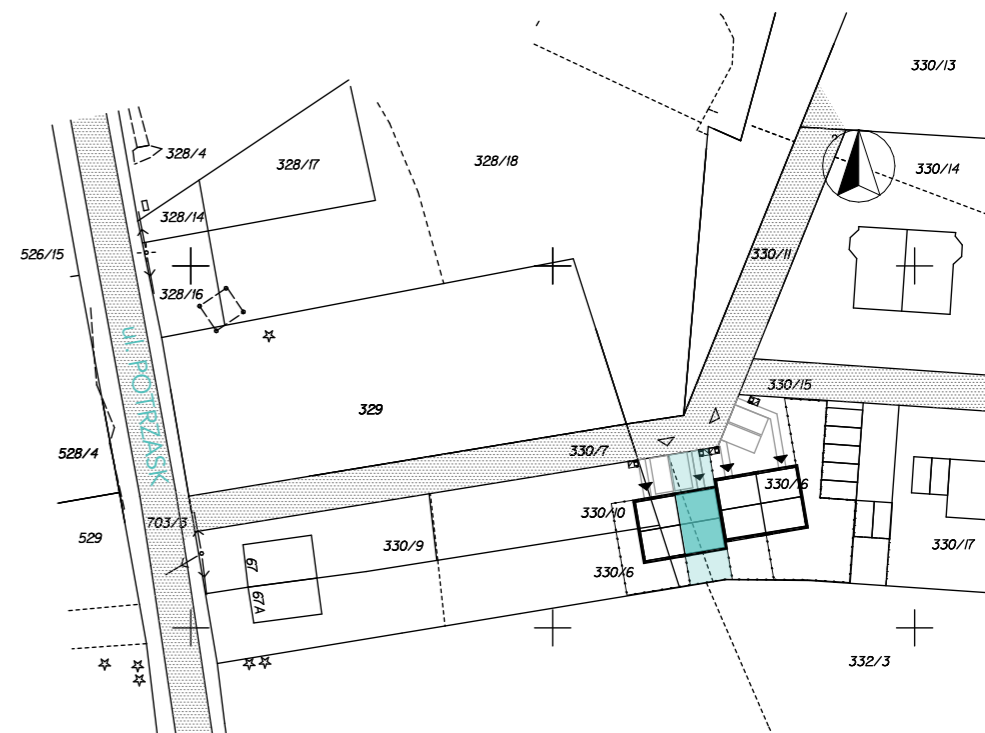




OSIEDLE
KWIECISTE

DOM
NR 2

powierzchnia całkowita: **161,34 m²**
powierzchnia użytkowa: **115,75 m²**
powierzchnia netto: **131,19 m²**
powierzchnia działki: **105,49 m²**



PARTER 41,64 m²

POWIERZCHNIA UŻYTKOWA

PARTER

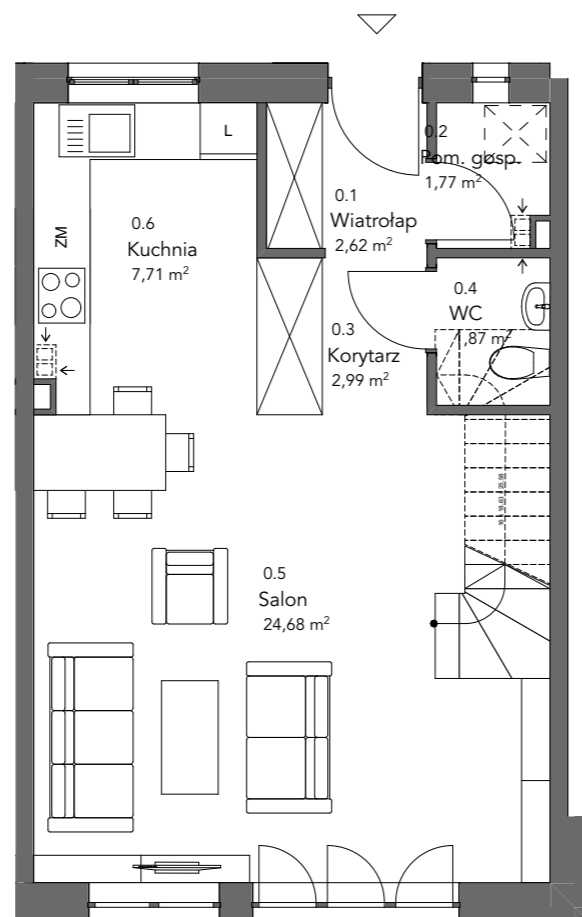
0.1 Wiatrołap	2,62
0.2 Pom. gosp.	1,77
0.3 Korytarz	2,99
0.4 WC	1,87
0.5 Salon	24,68
0.6 Kuchnia	7,71
41,64 m²	

PIĘTRO

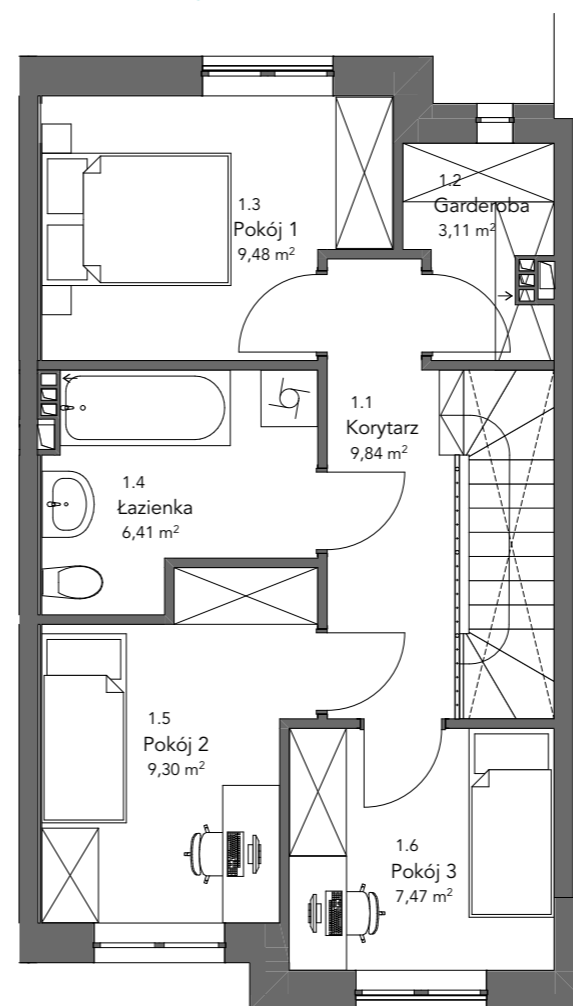
1.1 Korytarz	9,84
1.2 Garderoba	3,11
1.3 Pokój 1	9,48
1.4 łazienka	6,41
1.5 Pokój 2	9,30
1.6 Pokój 3	7,47
45,61 m²	

PODDASZE

2.1 Poddasze	28,50
28,50 m²	
115,75 m²	

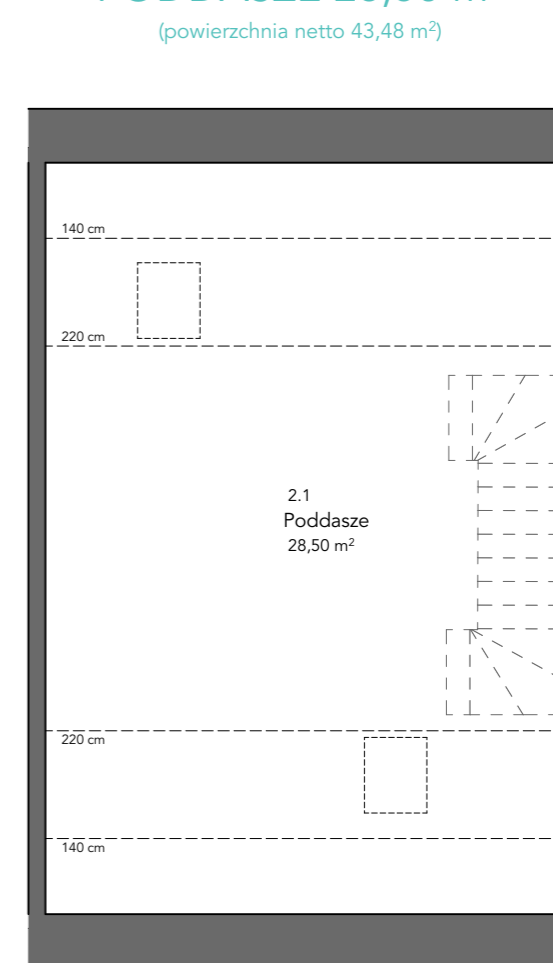


PIĘTRO 45,61 m²



PODDASZE 28,50 m²

(powierzchnia netto 43,48 m²)



❖ powierzchnia użytkowa liczona według normy PN-ISO 9836:1997:powierzchnia przy wysokości pomieszczenia 140 cm -220 cm liczona w 50 %
❖ powierzchnia netto - powierzchnia posadzki ❖ powierzchnia całkowita- liczona po obrysie zewnętrznym budynku



+48 797 604 846



jewgenij.jurczenko@ap7.pl