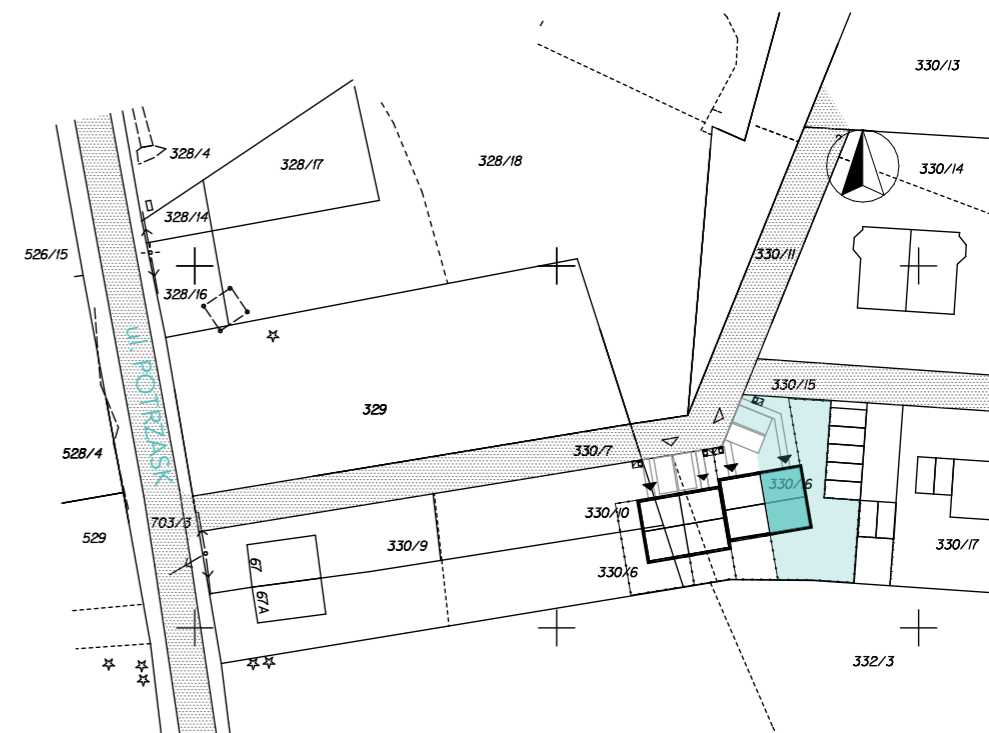




OSIEDLE
KWIECISTE

DOM
NR 4

powierzchnia całkowita: **168,74 m²**
powierzchnia użytkowa: **116,74 m²**
powierzchnia netto: **132,18 m²**
powierzchnia działki: **297,29 m²**



PARTER 41,64 m²

PIĘTRO 46,60 m²

PODDASZE 28,50 m²
(powierzchnia netto 43,48 m²)

POWIERZCHNIA UŻYTKOWA

PARTER

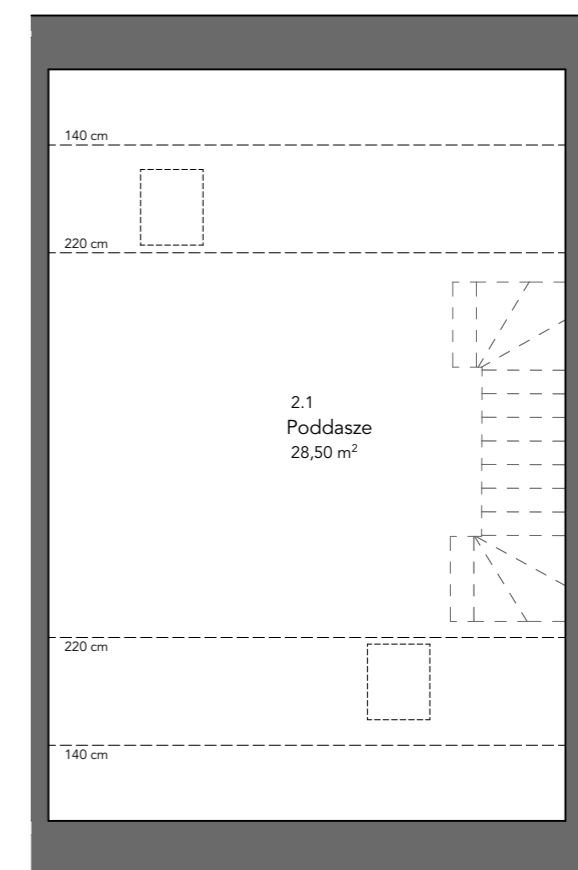
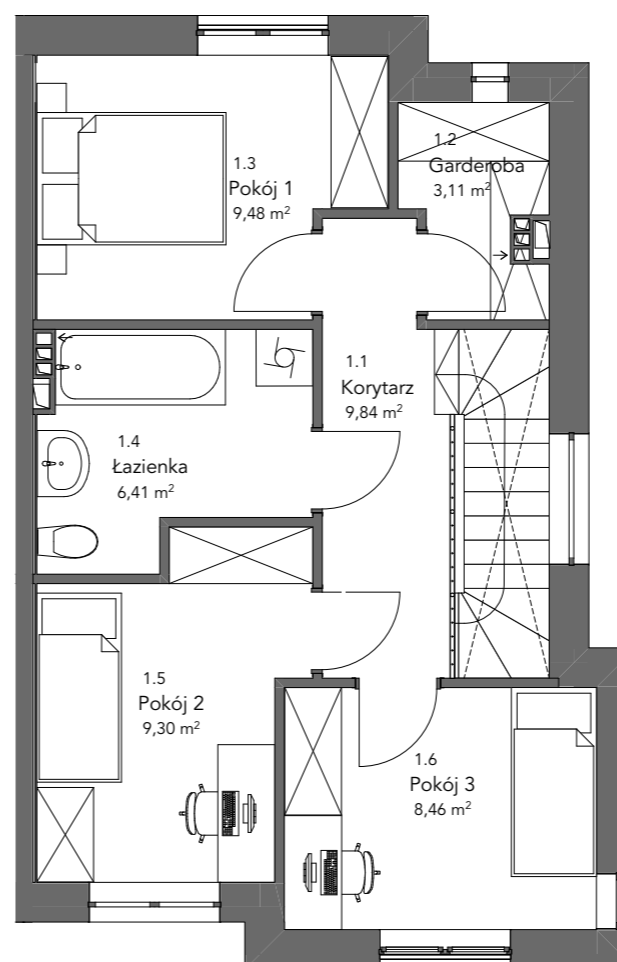
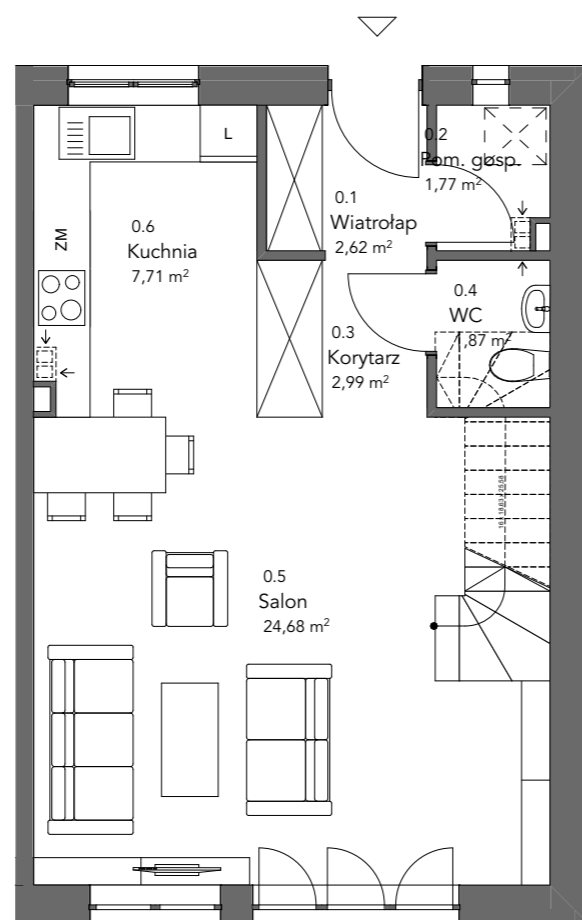
0.1 Wiatrołap	2,62
0.2 Pom. gosp.	1,77
0.3 Korytarz	2,99
0.4 WC	1,87
0.5 Salon	24,68
0.6 Kuchnia	7,71
41,64 m²	

PIĘTRO

1.1 Korytarz	9,84
1.2 Garderoba	3,11
1.3 Pokój 1	9,48
1.4 Łazienka	6,41
1.5 Pokój 2	9,30
1.6 Pokój 3	8,46
46,60 m²	

PODDASZE

2.1 Poddasze	28,50
28,50 m²	
116,74 m²	



❖ powierzchnia użytkowa liczona według normy PN-ISO 9836:1997:powierzchnia przy wysokości pomieszczenia 140 cm -220 cm liczona w 50 %
❖ powierzchnia netto - powierzchnia posadzki ❖ powierzchnia całkowita- liczona po obrysie zewnętrznym budynku



+48 797 604 846



jewgenij.jurczenko@ap7.pl