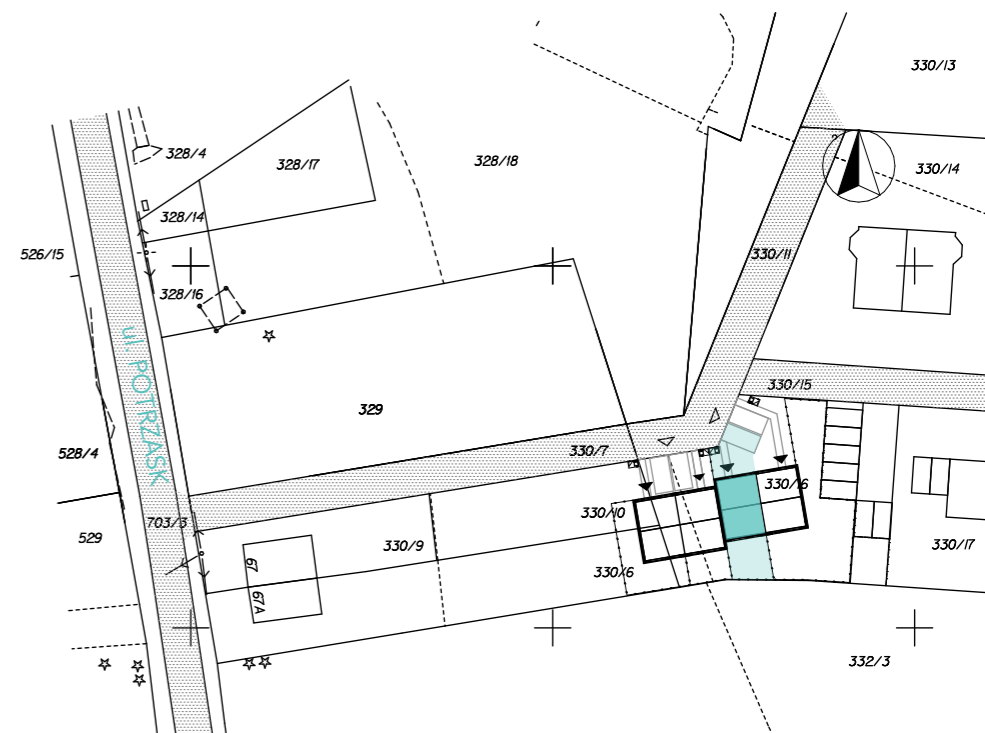




OSIEDLE  
**KWIECISTE**

DOM  
NR 3

powierzchnia całkowita: **161,34 m<sup>2</sup>**  
powierzchnia użytkowa: **115,75 m<sup>2</sup>**  
powierzchnia netto: **131,19 m<sup>2</sup>**  
powierzchnia działki: **120,94 m<sup>2</sup>**



**PARTER 41,64 m<sup>2</sup>**

POWIERZCHNIA UŻYTKOWA

**PARTER**

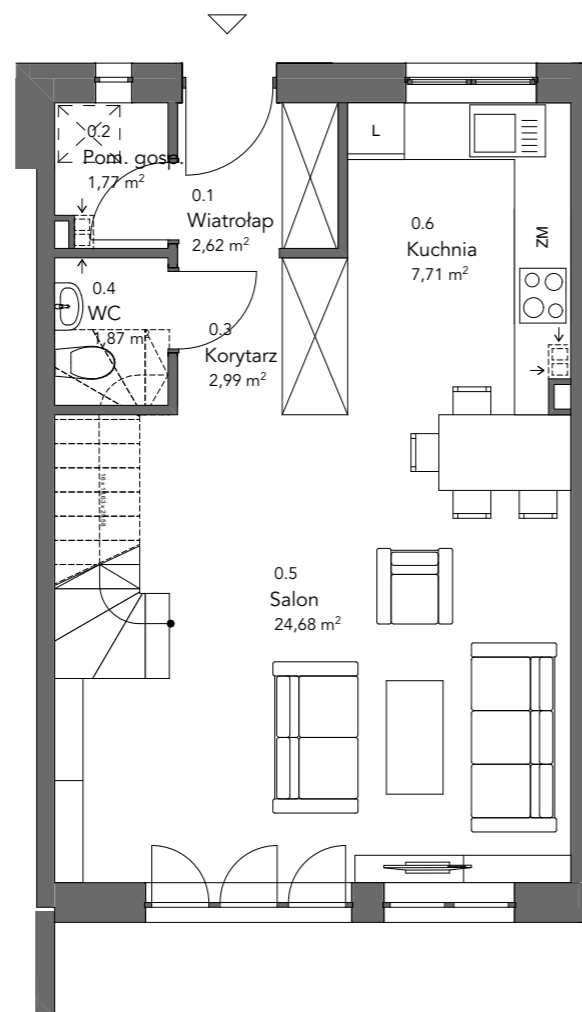
0.1 Wiatrołap	2,62
0.2 Pom. gosp.	1,77
0.3 Korytarz	2,99
0.4 WC	1,87
0.5 Salon	24,68
0.6 Kuchnia	7,71
<b>41,64 m<sup>2</sup></b>	

**PIĘTRO**

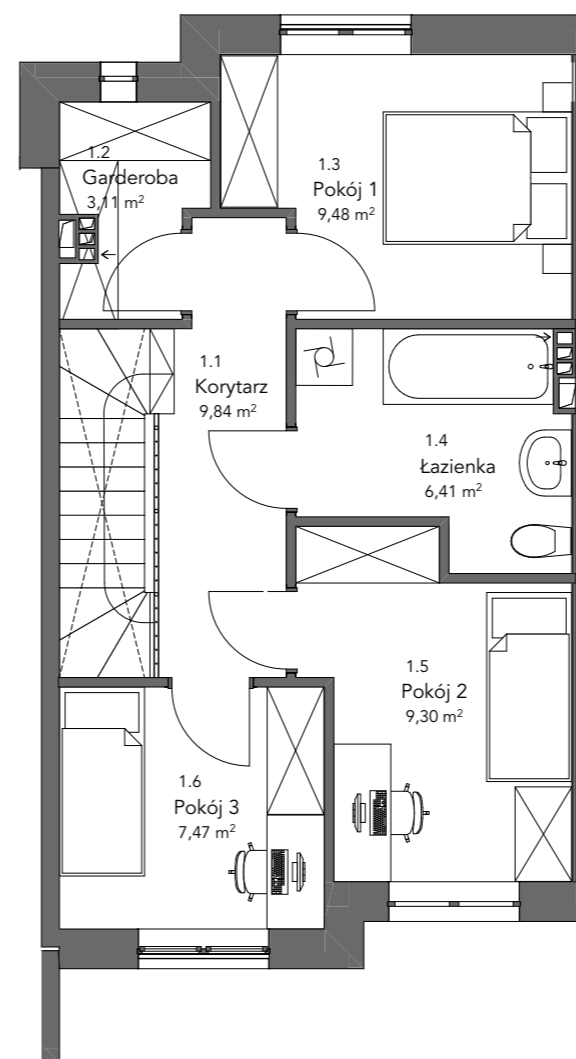
1.1 Korytarz	9,84
1.2 Garderoba	3,11
1.3 Pokój 1	9,48
1.4 Łazienka	6,41
1.5 Pokój 2	9,30
1.6 Pokój 3	7,47
<b>45,61 m<sup>2</sup></b>	

**PODDASZE**

2.1 Poddasze	28,50
<b>28,50 m<sup>2</sup></b>	
<b>115,75 m<sup>2</sup></b>	

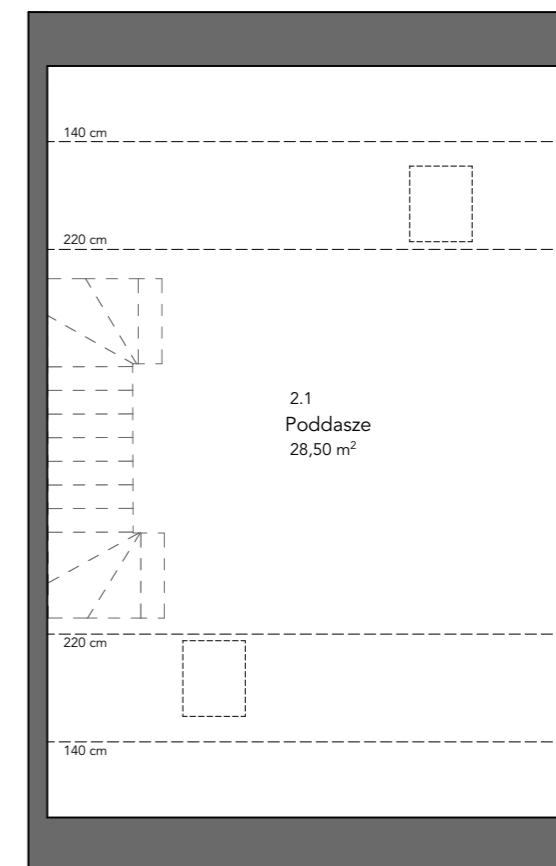


**PIĘTRO 45,61 m<sup>2</sup>**



**PODDASZE 28,50 m<sup>2</sup>**

(powierzchnia netto 43,48 m<sup>2</sup>)



❖ powierzchnia użytkowa liczona według normy PN-ISO 9836:1997: powierzchnia przy wysokości pomieszczenia 140 cm - 220 cm liczona w 50 %  
❖ powierzchnia netto - powierzchnia posadzki ❖ powierzchnia całkowita - liczona po obrysie zewnętrznym budynku



+48 797 604 846



[jewgenij.jurczenko@ap7.pl](mailto:jewgenij.jurczenko@ap7.pl)