

Zestawienie powierzchni użytkowych			
Numer domu	Numer	i nazwa pomieszczenia	Powierzchnia
C1A.	C1A.0.1	Wiatrołap	2,63
	C1A.0.2	Pom.tech.	1,85
	C1A.0.3	Łazienka	1,69
	C1A.0.4	Przepokój	2,85
	C1A.0.5	Salon	24,96
	C1A.0.6	Kuchnia	7,31
	C1A.1.1	Komunikacja	9,47
	C1A.1.2	Pokój	8,99
	C1A.1.3	Pokój	9,34
	C1A.1.4	Łazienka	5,59
	C1A.1.5	Pokój	13,19
	C1A.2.1	Poddasze	23,92
			<b>111,79 m<sup>2</sup></b>
C1B.	C1B.0.1	Wiatrołap	2,63
	C1B.0.2	Pom.tech.	1,85
	C1B.0.3	Łazienka	1,69
	C1B.0.4	Przepokój	2,85
	C1B.0.5	Salon	24,96
	C1B.0.6	Kuchnia	7,31
	C1B.2.1	Komunikacja	9,47
	C1B.2.1	Poddasze	23,90
	C1B.2.2	Pokój	7,50
	C1B.2.3	Pokój	9,34
	C1B.2.4	Łazienka	5,59
	C1B.2.5	Pokój	13,14
			<b>110,23 m<sup>2</sup></b>
C2A.	C2A.0.1	Wiatrołap	2,63
	C2A.0.2	Pom.tech.	1,85
	C2A.0.3	Łazienka	1,69
	C2A.0.4	Przepokój	2,85
	C2A.0.5	Salon	24,96
	C2A.0.6	Kuchnia	7,31
	C2A.2.1	Komunikacja	9,47
	C2A.2.1	Poddasze	23,90
	C2A.2.2	Pokój	7,50
	C2A.2.3	Pokój	9,34
	C2A.2.4	Łazienka	5,59
	C2A.2.5	Pokój	13,14
			<b>110,23 m<sup>2</sup></b>
C2B.	C2B.0.1	Wiatrołap	2,63
	C2B.0.2	Pom.tech.	1,85
	C2B.0.3	Łazienka	1,69
	C2B.0.4	Przepokój	2,85
	C2B.0.5	Salon	24,96
	C2B.0.6	Kuchnia	7,31
	C2B.1.1	Komunikacja	9,47
	C2B.1.2	Pokój	8,99
	C2B.1.3	Pokój	9,34
	C2B.1.4	Łazienka	5,59
	C2B.1.5	Pokój	13,19
	C2B.2.1	Poddasze	23,92
			<b>111,79 m<sup>2</sup></b>
			<b>444,04 m<sup>2</sup></b>

NINIEJSZE OPRAWOWANIE STANOWI DZIEŁO AUTORSKIE I PODLEGA OCHRONIE (USTAWA 83 Z DN. 04 11 1994 R. O PRAWIE AUTORSKIM I PRAWACH POKREWNYCH) W SZCZEGÓLNOŚCI: INDYWIDUALNE ROZWIĄZANIA PROJEKTYWNE NIE MOGĄ BYĆ ZASTOSOWANE W INNYM OBIEKTCIE A RYSUNKI NIE MOGĄ BYĆ KOPIOWANE BEZ ZGODY AUTORÓW.

**WARSZTAT FORM SP. Z O.O.**  
ul. Ślusarska 8/122, 30-710 Kraków

Temat: Budowa 2 budynków mieszkalnych jednorodzinnych dwulokalowych w zabudowie bliźniaczej wraz z zagospodarowaniem terenu, miejscami parkingowymi na terenie i instalacjami wewnętrznymi: elektryczną, kanalizacyjną i wodną prowadzonymi na zewnątrz budynku na działce nr 328/19 oraz na części działki 329 obr 103 Podgórze przy ul. Potrzask w Krakowie.

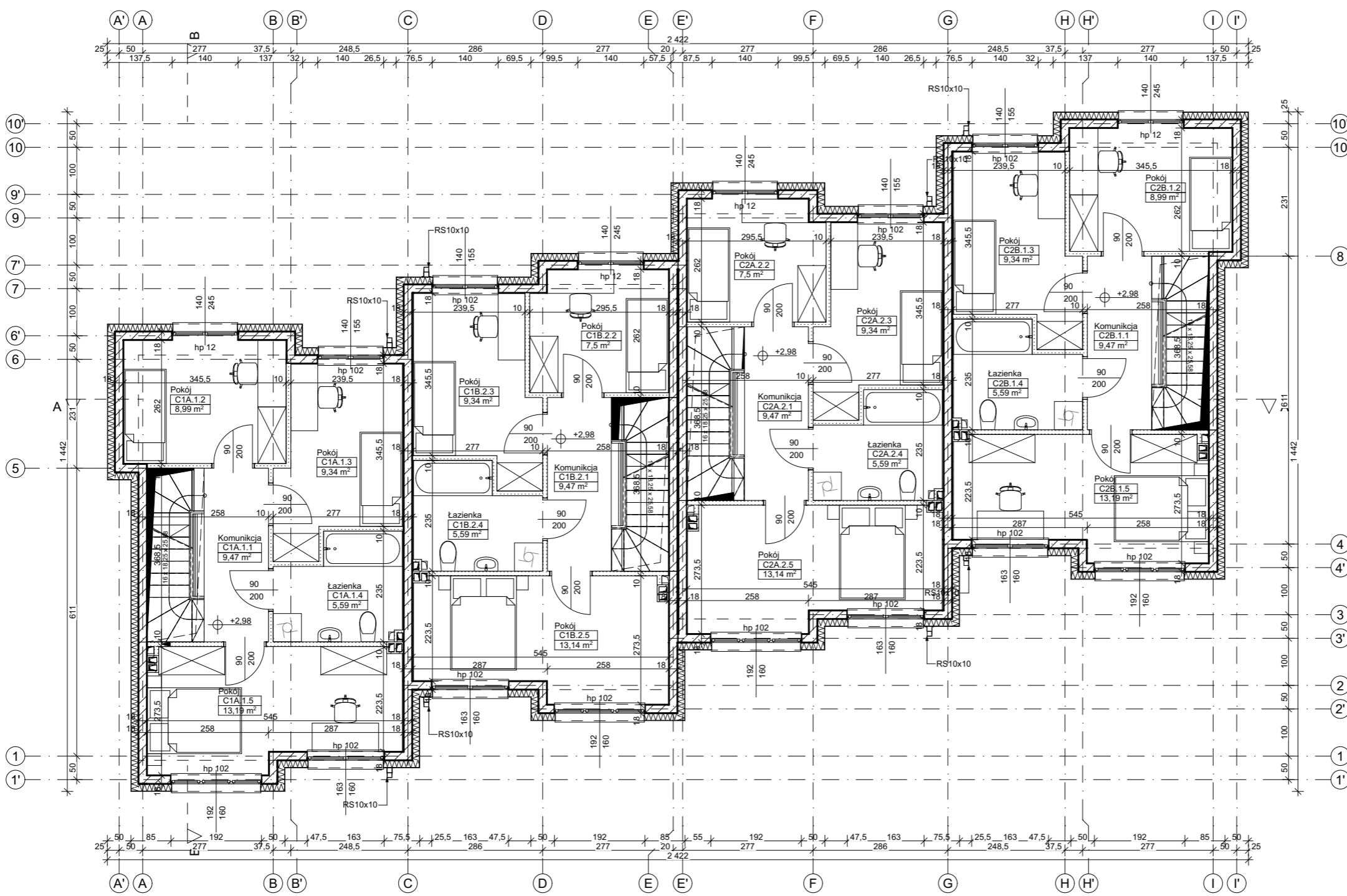
Inwestor: MSerwis Spółka z o.o. - AP s.k., ul. Staromostowa 4/1, 30-506 Kraków Skala: 1:100

Rysunek: Rzut parteru

Branża: ARCHITEKTURA Faza: PROJ.BUD. Data: 03.2022

Projektant: mgr inż. arch. Adam Kalisz nr upr. MPOIA/039/2010 Rys. nr: A.1.1

Zespół autorski: mgr inż. arch. Magdalena Sznajder mgr inż. arch. Natalia Oleksiak-Trzopek



Zestawienie powierzchni użytkowych			
Numer domu	Numer	i nazwa pomieszczenia	Powierzchnia
<b>C1A.</b>			
	C1A.0.1	Wiatrołap	2,63
	C1A.0.2	Pom.tech.	1,85
	C1A.0.3	Łazienka	1,69
	C1A.0.4	Przepokój	2,85
	C1A.0.5	Salon	24,96
	C1A.0.6	Kuchnia	7,31
	C1A.1.1	Komunikacja	9,47
	C1A.1.2	Pokój	8,99
	C1A.1.3	Pokój	9,34
	C1A.1.4	Łazienka	5,59
	C1A.1.5	Pokój	13,19
	C1A.2.1	Poddasze	23,92
		<b>111,79 m<sup>2</sup></b>	
<b>C1B.</b>			
	C1B.0.1	Wiatrołap	2,63
	C1B.0.2	Pom.tech.	1,85
	C1B.0.3	Łazienka	1,69
	C1B.0.4	Przepokój	2,85
	C1B.0.5	Salon	24,96
	C1B.0.6	Kuchnia	7,31
	C1B.2.1	Komunikacja	9,47
	C1B.2.2	Poddasze	23,90
	C1B.2.3	Pokój	7,50
	C1B.2.4	Pokój	9,34
	C1B.2.5	Łazienka	5,59
	C1B.2.6	Pokój	13,14
		<b>110,23 m<sup>2</sup></b>	
<b>C2A.</b>			
	C2A.0.1	Wiatrołap	2,63
	C2A.0.2	Pom.tech.	1,85
	C2A.0.3	Łazienka	1,69
	C2A.0.4	Przepokój	2,85
	C2A.0.5	Salon	24,96
	C2A.0.6	Kuchnia	7,31
	C2A.2.1	Komunikacja	9,47
	C2A.2.2	Poddasze	23,90
	C2A.2.3	Pokój	7,50
	C2A.2.4	Łazienka	5,59
	C2A.2.5	Pokój	13,14
		<b>110,23 m<sup>2</sup></b>	
<b>C2B.</b>			
	C2B.0.1	Wiatrołap	2,63
	C2B.0.2	Pom.tech.	1,85
	C2B.0.3	Łazienka	1,69
	C2B.0.4	Przepokój	2,85
	C2B.0.5	Salon	24,96
	C2B.0.6	Kuchnia	7,31
	C2B.1.1	Komunikacja	9,47
	C2B.1.2	Pokój	8,99
	C2B.1.3	Pokój	9,34
	C2B.1.4	Łazienka	5,59
	C2B.1.5	Pokój	13,19
	C2B.2.1	Poddasze	23,92
		<b>111,79 m<sup>2</sup></b>	
		<b>444,04 m<sup>2</sup></b>	

Niniejsze opracowanie stanowi dzieło autorskie i podlega ochronie (ustawa 3 z dn. 04 II 1994 r. o prawie autorskim i prawach pokrewnych) w szczególności: indywidualne rozwiązania projektowe nie mogą być zastosowane w innym obiekcie a rysunki nie mogą być kopiowane bez zgody autorów.

**WARSZTAT FORM SP. Z O.O.**  
ul. Ślusarska 8/122, 30-710 Kraków

Temat: Budowa 2 budynków mieszkalnych jednorodzinnych dwulokalowych w zabudowie bliźniaczej wraz z zagospodarowaniem terenu, miejscami parkingowymi na terenie i instalacjami wewnętrznymi: elektryczną, kanalizacyjną i wodną prowadzonymi na zewnątrz budynku na działce nr 328/19 oraz na części działki 329 obr 103 Podgórze przy ul. Potrzask w Krakowie.

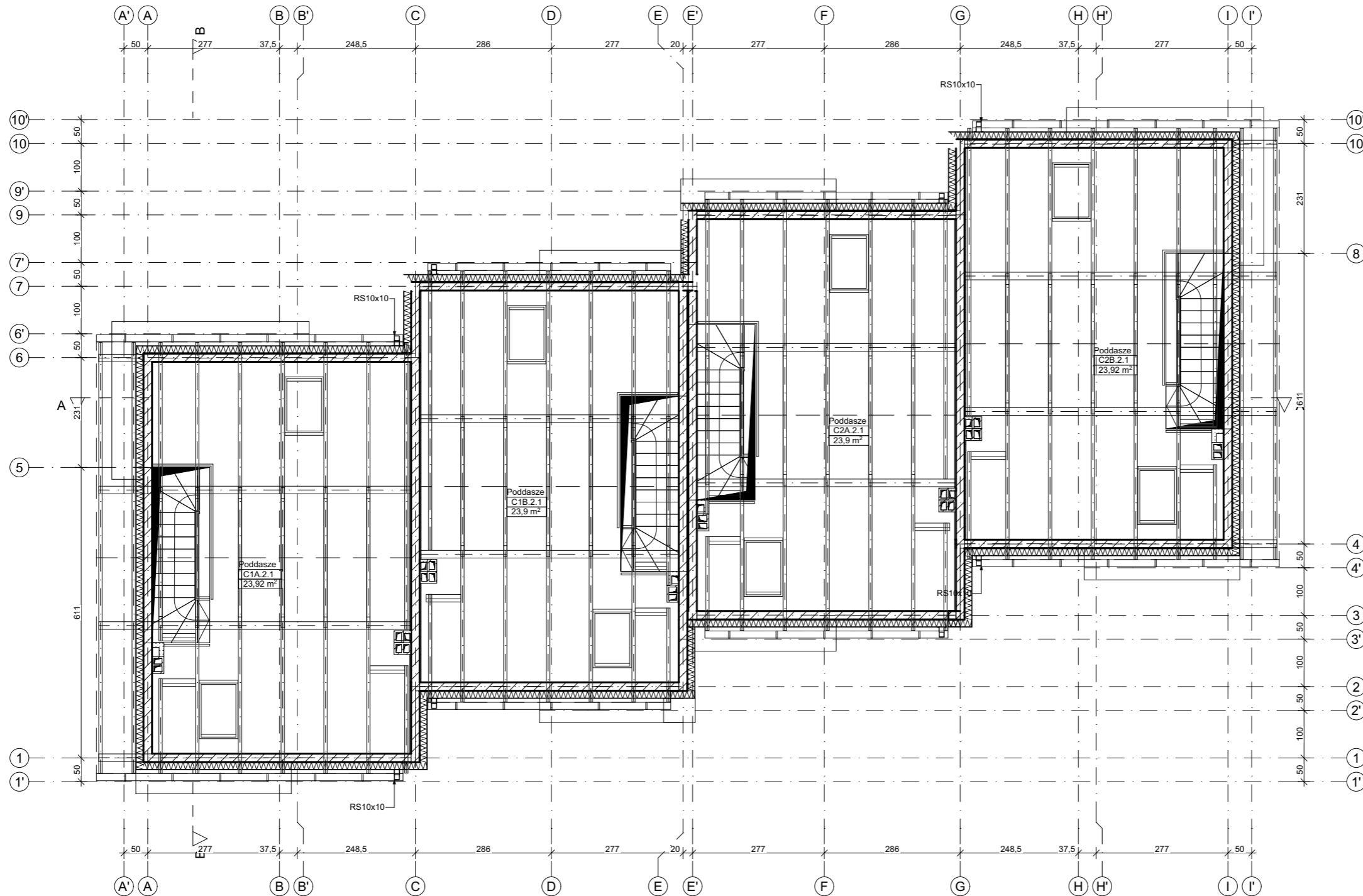
Inwestor: MSerwis Spółka z o.o. - AP s.k., ul. Staromostowa 4/1, 30-506 Kraków Skala: 1:100

Rysunek: Rzut piętra +1

Branża: ARCHITEKTURA Faza: PROJ.BUD. Data: 03.2022

Projektant: mgr inż. arch. Adam Kalisz nr upr. MPOIA/039/2010 Rys. nr: A.1.2

Zespół autorski: mgr inż. arch. Magdalena Sznajder mgr inż. arch. Natalia Oleksiak-Trzopek



Zestawienie powierzchni użytkowych			
Numer domu	Numer	i nazwa pomieszczenia	Powierzchnia
<b>C1A.</b>			
	C1A.0.1	Wiatrołap	2,63
	C1A.0.2	Pom.tech.	1,85
	C1A.0.3	Łazienka	1,69
	C1A.0.4	Przepokój	2,85
	C1A.0.5	Salon	24,96
	C1A.0.6	Kuchnia	7,31
	C1A.1.1	Komunikacja	9,47
	C1A.1.2	Pokój	8,99
	C1A.1.3	Pokój	9,34
	C1A.1.4	Łazienka	5,59
	C1A.1.5	Pokój	13,19
	C1A.2.1	Poddasze	23,92
			<b>111,79 m²</b>
<b>C1B.</b>			
	C1B.0.1	Wiatrołap	2,63
	C1B.0.2	Pom.tech.	1,85
	C1B.0.3	Łazienka	1,69
	C1B.0.4	Przepokój	2,85
	C1B.0.5	Salon	24,96
	C1B.0.6	Kuchnia	7,31
	C1B.2.1	Komunikacja	9,47
	C1B.2.1	Poddasze	23,90
	C1B.2.2	Pokój	7,50
	C1B.2.3	Pokój	9,34
	C1B.2.4	Łazienka	5,59
	C1B.2.5	Pokój	13,14
			<b>110,23 m²</b>
<b>C2A.</b>			
	C2A.0.1	Wiatrołap	2,63
	C2A.0.2	Pom.tech.	1,85
	C2A.0.3	Łazienka	1,69
	C2A.0.4	Przepokój	2,85
	C2A.0.5	Salon	24,96
	C2A.0.6	Kuchnia	7,31
	C2A.2.1	Komunikacja	9,47
	C2A.2.1	Poddasze	23,90
	C2A.2.2	Pokój	7,50
	C2A.2.3	Pokój	9,34
	C2A.2.4	Łazienka	5,59
	C2A.2.5	Pokój	13,14
			<b>110,23 m²</b>
<b>C2B.</b>			
	C2B.0.1	Wiatrołap	2,63
	C2B.0.2	Pom.tech.	1,85
	C2B.0.3	Łazienka	1,69
	C2B.0.4	Przepokój	2,85
	C2B.0.5	Salon	24,96
	C2B.0.6	Kuchnia	7,31
	C2B.1.1	Komunikacja	9,47
	C2B.1.2	Pokój	8,99
	C2B.1.3	Pokój	9,34
	C2B.1.4	Łazienka	5,59
	C2B.1.5	Pokój	13,19
	C2B.2.1	Poddasze	23,92
			<b>111,79 m²</b>
			<b>444,04 m²</b>

Niniejsze opracowanie stanowi dzieło autorskie i podlega ochronie (ustawa z dnia 27 czerwca 2004 r. o prawie autorskim i prawach pokrewnych) w szczególności: indywidualne rozwiązania projektowe nie mogą być zastosowane w innym obiekcie a rysunki nie mogą być kopiowane bez zgody autorów.

**WARSZTAT FORM SP. Z O.O.**  
ul. Ślusarska 8/122, 30-710 Kraków

Temat: Budowa 2 budynków mieszkalnych jednorodzinnych dwulokalowych w zabudowie bliźniaczej wraz z zagospodarowaniem terenu, miejscami parkingowymi na terenie i instalacjami wewnętrznymi: elektryczną, kanalizacyjną i wodną prowadzonymi na zewnątrz budynku na działce nr 328/19 oraz na części działki 329 obr 103 Podgórze przy ul. Potrzask w Krakowie.

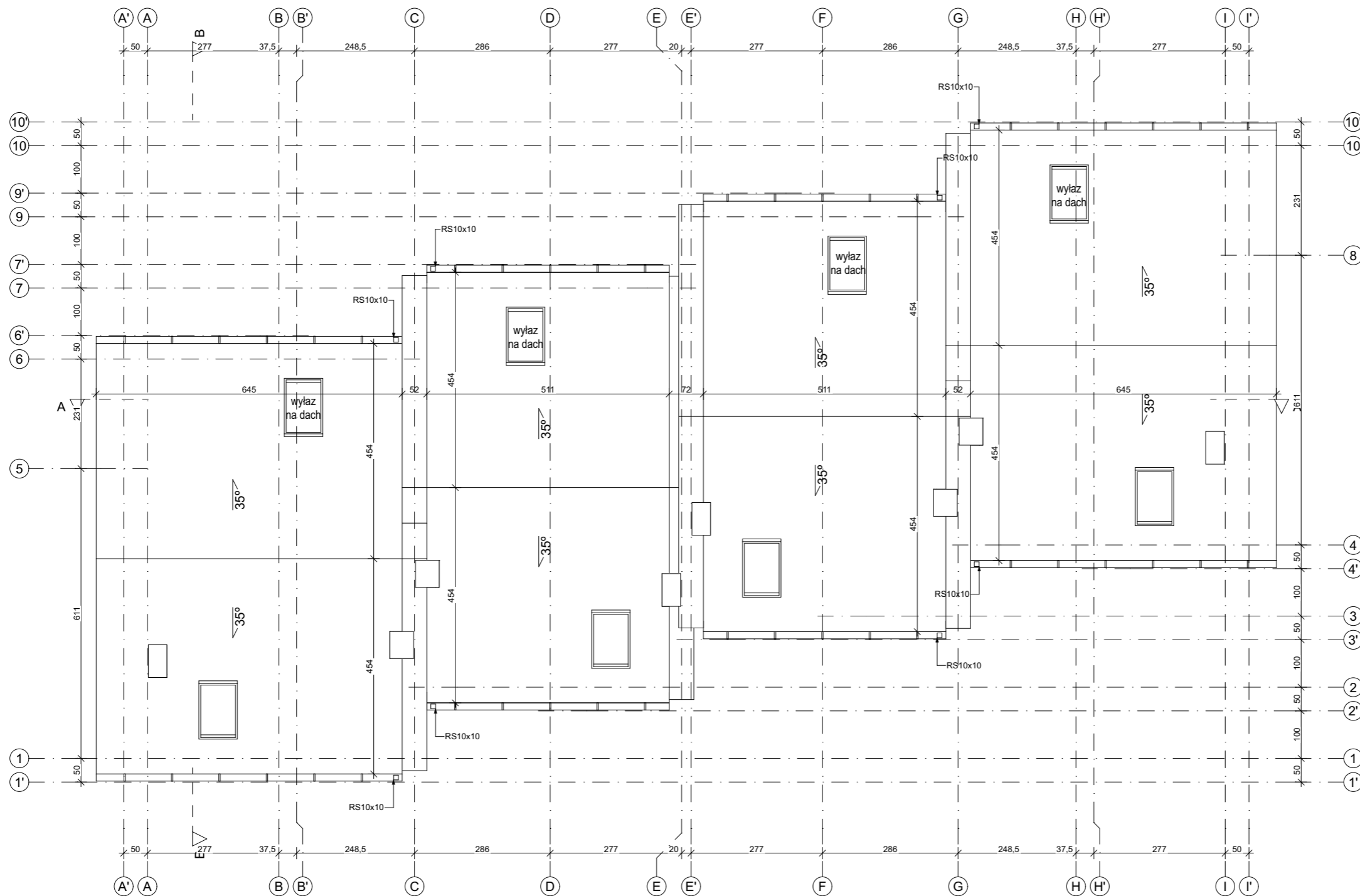
Inwestor: MSerwis Spółka z o.o. - AP s.k., ul. Staromostowa 4/1, 30-506 Kraków Skala: 1:100

Rysunek: Rzut poddasza

Branża: ARCHITEKTURA Faza: PROJ.BUD. Data: 03.2022

Projektant: mgr inż. arch. Adam Kalisz nr upr. MPOiA/039/2010 Rys. nr: A.1.3

Zespół autorski: mgr inż. arch. Magdalena Sznajder mgr inż. arch. Natalia Oleksiak-Trzopek



Niniejsze opracowanie stanowi dzieło autorskie i podlega ochronie (Ustawa z dnia 27 czerwca 2004 r. o prawie autorskim i prawach pokrewnych) w szczególności: indywidualne rozwiązania projektowe nie mogą być zastosowane w innym obiekcie a rysunki nie mogą być kopiowane bez zgody autorów.

**WARSZTAT FORM SP. Z O.O.**  
 ul. Ślusarska 8/122, 30-710 Kraków

**Temat:** Budowa 2 budynków mieszkalnych jednorodzinnych dwulokalowych w zabudowie bliźniaczej wraz z zagospodarowaniem terenu, miejscami parkingowymi na terenie i instalacjami wewnętrznymi: elektryczną, kanalizacyjną i wodną prowadzonymi na zewnątrz budynku na działce nr 328/19 oraz na części działki 329 obr 103 Podgórze przy ul. Potrzask w Krakowie.

**Inwestor:** MSerwis Spółka z o.o. - AP s.k., ul. Staromostowa 4/1, 30-506 Kraków  
**Rysunek:** Dach  
**Skala:** 1:100

**Branża:** ARCHITEKTURA  
**Faza:** PROJ.BUD.  
**Data:** 03.2022

**Projektant:** mgr inż. arch. Adam Kalisz  
 nr upr. MPOiA/039/2010  
**Zespół autorski:** mgr inż. arch. Magdalena Sznajder  
 mgr inż. arch. Natalia Oleksiak-Trzopek  
**Rys. nr:** A.1.4